

CATALOGUE VENTE AUX ENCHÈRES

**estampes (A)
&
oeuvres originales (B)**

dimanche 16 août 2020 à 11:00

La Chaux-de-Milieu



FONDATION
LA FERME DU GRAND-CACHOT-DE-VENT

estampes (A)

1. Ugo CRIVELLI (1923-1998)

Hommage de l'Etat de Neuchâtel

gravure sur cuivre

1980 - 43/50 50X72 cm

Réserve: 175.- CHF



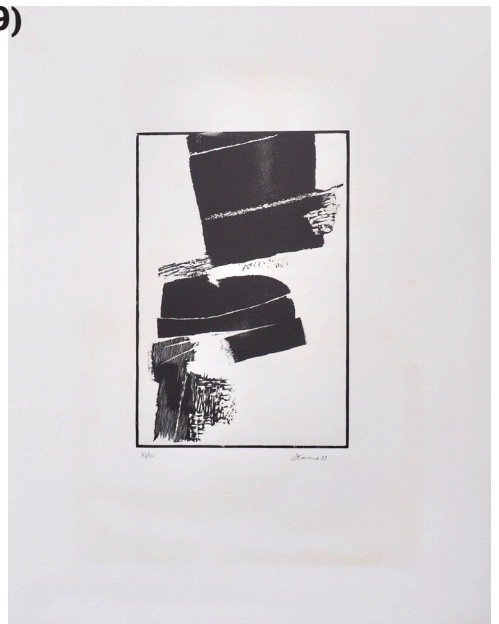
2. Jean-Claude ETIENNE (1939)

Hommage de l'Etat de Neuchâtel

gravure sur bois

1979 - 43/50 50X72 cm

Réserve: 175.- CHF



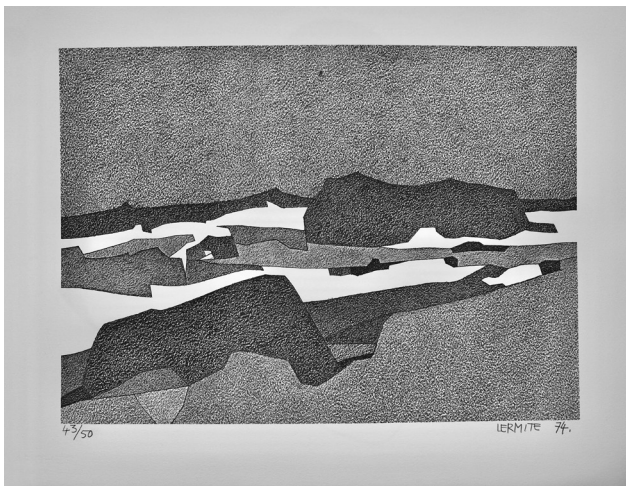
3. LERMITE (1920-77)

Hommage de l'Etat de Neuchâtel

Lithogravure

1980 - 43/50 50X72 cm

Réserve: 175.- CHF



4. Marcel NORTH (1909-90)

Hommage de l'Etat de Neuchâtel

gravure sur cuivre

1980 - 43/50 50X72 cm

Réserve: 175.- CHF



5. Jean CORNU (1915-2009)

Hommage de l'Etat de Neuchâtel

gravure sur cuivre

1980 - 43/50 50X72 cm

Réserve: 175.- CHF

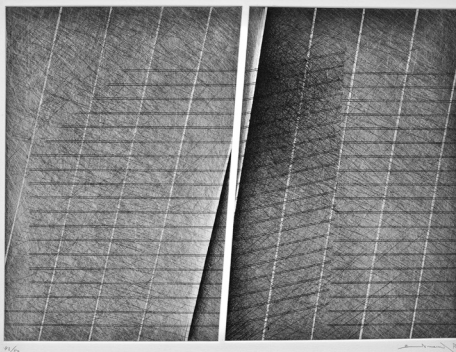


**6. André Evrard
(1936)**

***Hommage de l'Etat de
Neuchâtel***

gravure sur cuivre
1980 - 43/50 50X72 cm

Réserve: 175.- CHF



**7. Aimé MONTAN-
DON (1913-85)**

***Hommage de l'Etat de
Neuchâtel***

gravure sur cuivre
1980 - 43/50 50X72 cm

Réserve: 175.- CHF



**8. Jean-Edouard
AUGSBURGER
(1925-2008)**

***Hommage de l'Etat de
Neuchâtel***

gravure mixte
1980 - 43/50 50X72 cm

Réserve: 175.- CHF



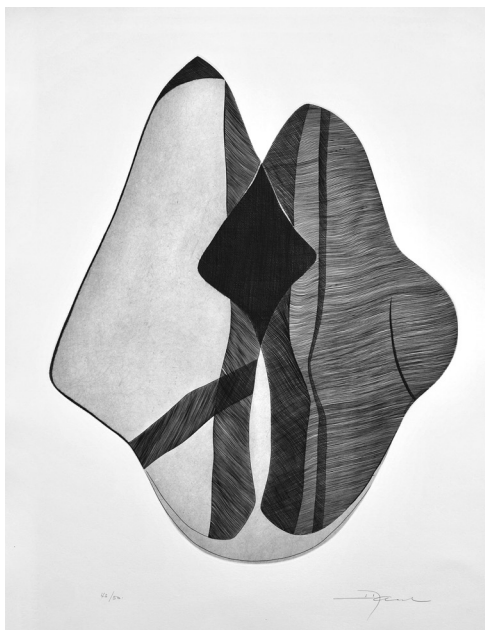
9. Henry JACOT (1928)

Hommage de l'Etat de Neuchâtel

burin sur cuivre

1980 - 43/50 50X72 cm

Réserve: 175.- CHF



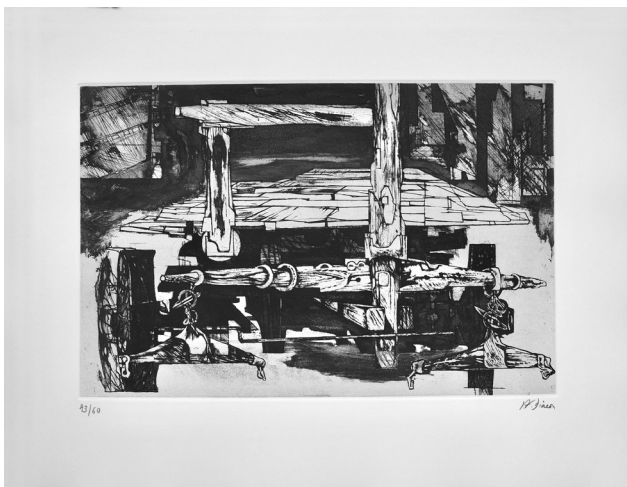
10. Jean-François DIACON (1903- 2017)

Hommage de l'Etat de Neuchâtel

gravure sur cuivre

1979 - 43/50 50X72 cm

Réserve: 175.- CHF



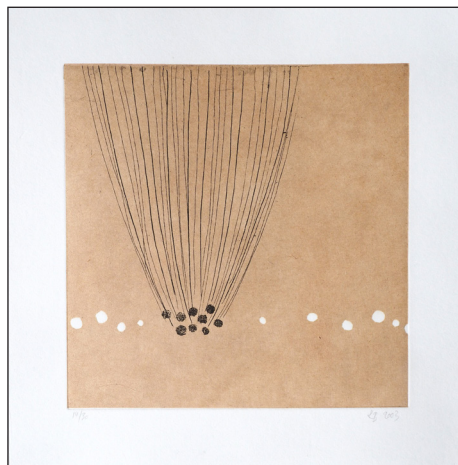
Les 10 gravures dans le coffret « *Hommage de l'Etat de Neuchâtel, 1980* »
ou chaque pièce vendue séparément.

Réserve pour les 10: 1400.- CHF

Kim BACHMANN (1969)
sans titre

aquatinte, eau-forte et collage
 2003 - 27X27 cm,
 plaque 20X20 cm

Réserve: 120.- CHF



Geneviève Petermann (1958)
36 manières de faire un portrait 6/7 (Variante II)

2004, eau-forte et aquatinte,
 impression 13x20.5 cm
 papier 27.5x38 cm

Réserve : 120.-

De la série « Narcisse »

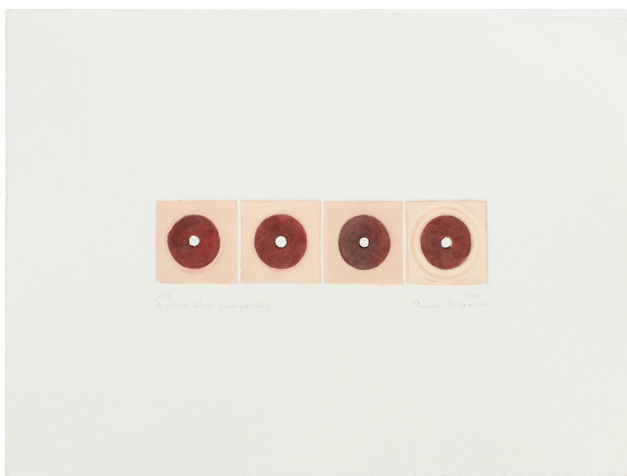


Geneviève Petermann (1958)
A quatre tétons, autoportrait 6/10

2004, impression sur vinyl,
 impression 5x20.5 cm
 papier 27.5x38 cm

Réserve : 100.-

De la série « Narcisse »

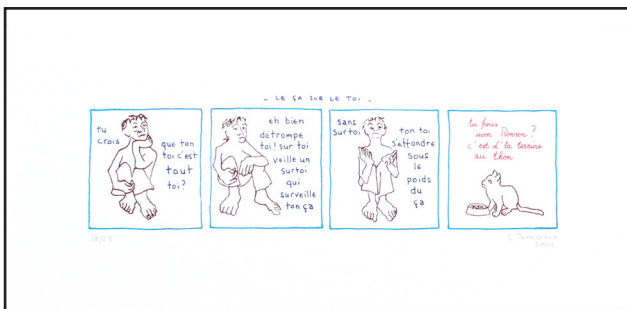


Geneviève Petermann (1958)
Le ça sur le toi 18/22

2004, sérigraphie, impression 56x21.3 cm
 papier 12.7x28.5 cm

Réserve : 90.-

De la série « Narcisse »

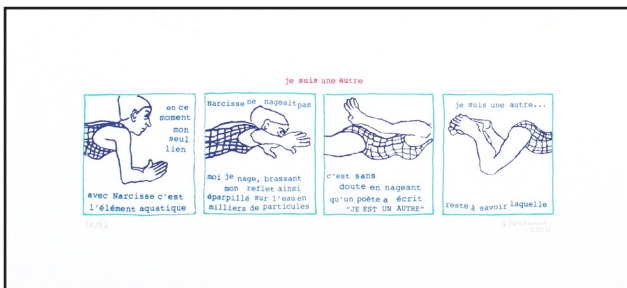


Geneviève Petermann (1958)
Je suis une autre 12/22

2004, sérigraphie, impression 56x21.3 cm
 papier 12.7x28.5 cm

Réserve : 90.-

De la série « Narcisse »



Geneviève Petermann (1958)
L'enlèvement sur le Léman 1/5 (Variante I)
 (d'après « *Le monstre marin* » d'Albrecht Dürer)

2003, eau-forte et aquatinte. Impression 24x18.8 cm
 papier 38x27.5 cm

Réserve : 100.-

De la série « Dürer »

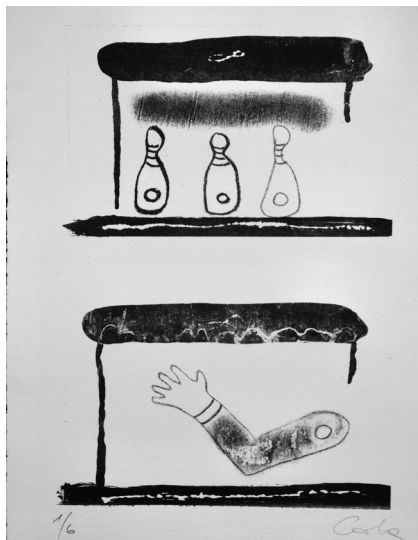
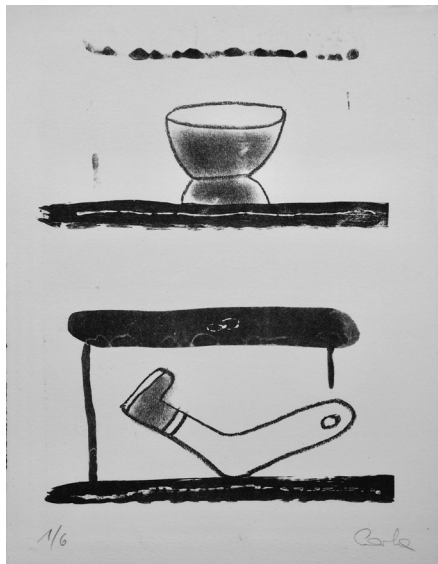


Carla Neis (1954)

Jeux d'enfants 1 et 2

Lithographies, report 1/6, 29X19cm

Réserve: 150.- CHF/pièce



Jocelyne RICKLI (1967)

Les jambons

Burin

1998 - E.A. 40X30cm (23X17cm)

Réserve: 50.- CHF



Anouk LANDRY (1953)

Figure

estampe

2016 - 39,5X31,5 cm

Réserve: 75.- CHF



André SIRON (1926-2007)

Sans titre,

proche des peintures de fenêtres

gravure, aquatinte couleur

vers 1972, 3/3 (tirage R. Meyer)

66X50,5 cm

Réserve: 125.- CHF



Claire PAGNI (1928)

1. *Composition I* 2/6

2. *L'arbre* 4/9

3. *Composition II*

4. *Composition III* 3/9

sérigraphies en 4 couleurs

1990 ? - 140X35 cm

Réserve: 100.- CHF/pièce



**Philippe RUFENACHT
(1949)**

sans titre 1/1

1980, eau-forte
20X15,5 cm

Réserve: 50.- CHF

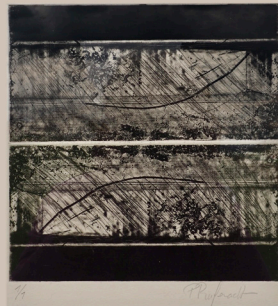


**Philippe RUFENACHT
(1949)**

sans titre 1/1

?, eau-forte
19,5X19,5 cm

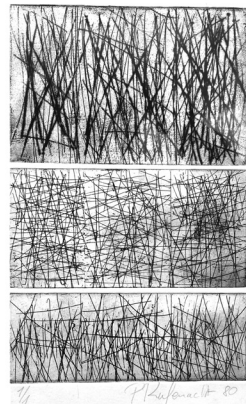
Réserve: : 50.- CHF



Philippe RUFENACHT (1949)
sans titre 1/1

1980, eau-forte
19,5X19,5 cm

Réserve: 50.- CHF



**Catherine AESCHLIMANN
(1956)**

Dracula

sérigraphie

1999 - 4/4 état II

66X46 cm

Réserve: 75.- CHF



**Catherine AESCHLIMANN
(1956)**

Lutin

sérigraphie

1995 - 1/16

50X32 cm

Réserve: 100.- CHF



**Catherine AESCHLI-
MANN (1956)**

Loup

sérigraphie

1987 - 3/10

49X67 cm

Réserve: 75.- CHF



**Catherine AESCHLI-
MANN (1956) &**

Marieke KERN

(1947-?)

Marché 18

sérigraphie

1986 - 57/110

50X70 cm

Réserve: 50.- CHF



Laurent BOILLAT
(1911-85)

Jura

gravure sur bois

1986 - 57/110

21X30 cm

200.- CHF



Christian HENRY (1948)

Sans titre

gravure sur bois, noir + 1 couleur
80/220 31X22 cm

Réserve: 150.- CHF



**Dominique LEVY
(1944)**

Sans titre

gravure, aquatinte couleur
7/7 (tirage R. Meyer)
23X58 cm, 5 plaques
7X7cm



Réserve: 75.- CHF

Alice BAILLY

(1872-1938)

*les patineurs du Bois de
Boulogne, 1914*

xylographie couleur
19,5X26,5 cm,

Réserve: 275.- CHF





87/100

Roger Arm

HOMMAGE du Conseil d'Etat de la République et Canton de Neuchâtel

Ce portefeuille de 5 gravures originales
tirées à 100 exemplaires
contient les œuvres des artistes neuchâtelois
suivants :

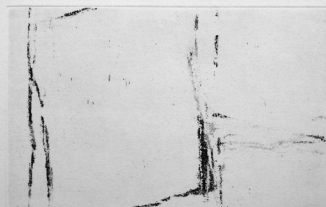
ROGER ARM
MARYSE GUYE-VELUZAT
ALAIN JAQUET
DOMINIQUE LEVY
ANNE-CHARLOTTE SAHLI

Les 5 gravures dans un coffret bleu
Réserve: 350.- CHF



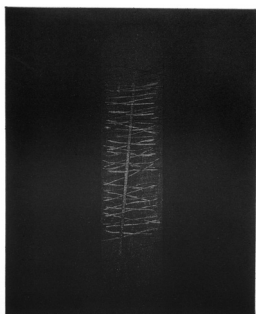
87/100

M. Guye-Veluzat



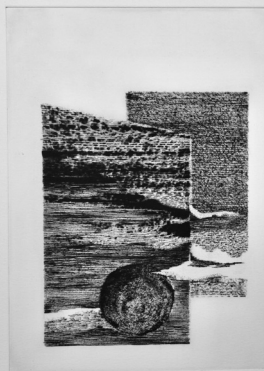
87/100

D. Levy



87/100

A.-C. Sahli



87/100

A. Jaquet

oeuvres originales (B)

Daniel AEBERLI (1947)

Paysage

huile s/toile

24X30 cm

Réserve: 250.- CHF



**Catherine AESCHLIMANN
(1956)**

***Portrait* 2017**

laser /papier de verre

41X41 cm

Réserve: 150.- CHF



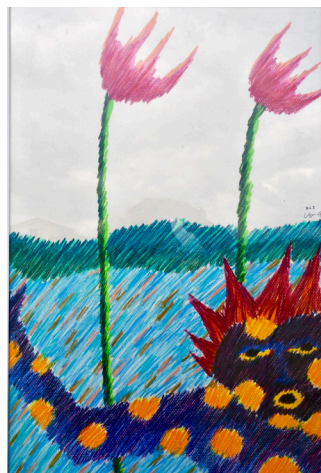
**Catherine AESCHLIMANN
(1956)**

***N° 43* 1993**

dessin crayons de couleur

50X33 cm

Réserve: 150.- CHF



Catherine AESCHLIMANN (1956)

Sapin

gravure laser sur miroir acrylique
2018 - 65X38 cm

Réserve: 250.- CHF



Jean-Marie BIDE (1952)

Intermezzo, 2020

Eau forte et acrylique
32,5X32,5 cm, E.A. II

Réserve: 150.- CHF



Maryse GUYE-VELUZAT (1940)

***Sans titre* 2000**

collage, papier aquatinte, encre
55,5X47.5 cm

Réserve: 200.- CHF



Marie-Claire MEIER (1952)

Confidences, 2020

technique personnelle sur papier artisanal
15X15X2 cm

Réserve: 200.- CHF

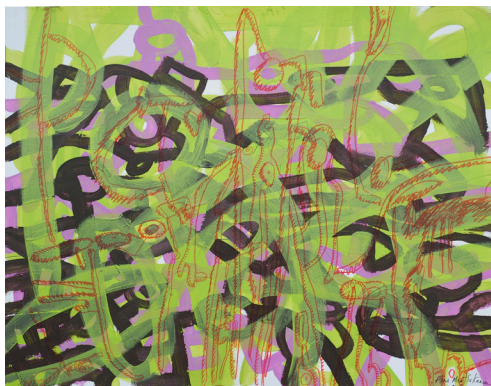


Alina MNATSAKANIAN (1958)

Sans titre, 2008

Acrylique et feutre / papier
36X48 cm

Réserve: 250.- CHF



Alina MNATSAKANIAN (1958)

Sans titre, 2008

Acrylique et feutre / papier
36X48 cm

Réserve: 250.- CHF



Anouk LANDRY (1953)
Escarpin, 2018

huile / papier
31X27,5 cm

Réserve: 250.- CHF



Anouk LANDRY (1953)
Sans titre, 2020

huile et collage
30,5X26 cm

Réserve: 250.- CHF



Philippe RUFENACHT (1949)
sans titre, 2004

acrylique s/papier
19,5X27,5 cm

Réserve : 100.- CHF



Philippe RUFENACHT (1949)
sans titre, 2014

acrylique s/toile
30X40 cm

Réserve : 350.- CHF



May-Lucy SUESS (1956)

Arbre à pixels

papier, pigments, pastels et
acryl
2006 - 36X36 cm, avec cadre

Réserve: 200.- CHF



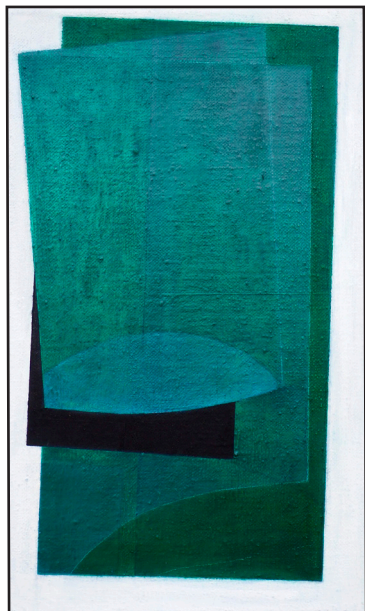
Christine SUPERSAXO (1945)

Construction 1, 2003

huile /toile

40X25 cm

Réserve: 300.- CHF



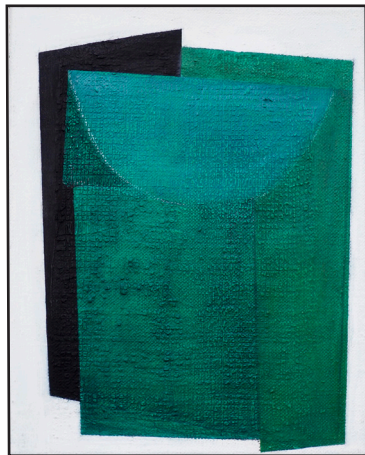
Christine SUPERSAXO (1945)

Construction II, 2003

huile /toile

30X25 cm

Réserve: 250.- CHF



Christine SUPERSAXO (1945)

Point de vue, 2003

huile /toile

30X25 cm

Réserve: 250.- CHF

CONDITIONS D'ENCHERES PUBLIQUES D'ŒUVRES DE VISARTE

La propriétaire venderesse est l'association Visarte-Neuchâtel, société des artistes visuels.

Les enchères sont volontaires et publiques. Elles portent sur les œuvres faisant l'objet d'un catalogue mis à disposition des intéressés avec les conditions d'enchères).

Les enchères se tiendront à la Ferme du Grand Cachot de Vent (Commune de La Chaux-du- Milieu) le dimanche 16 août 2020 à partir de 11h00. La séance d'enchères a fait l'objet d'une publication dans le quotidien ArclInfo.

Le Tribunal régional civil des Montagnes et du Val-de-Ruz a autorisé l'organisation privée de la vente aux enchères publiques, conformément à l'article 1b, alinéa 2 de la Loi cantonale d'introduction du code des obligations (Li-Co). Les enchères seront menées par Anne Marie JACOT OESCH, notaire honoraire au Locle

Elles sont régies par les conditions ci-après :

1. Chaque oeuvre est vendue séparément, dans l'ordre du catalogue de l'exposition. Les oeuvres sont différenciées en 2 catégories: A, les estampes, gravures ou multiples. B, les oeuvres originales
2. La venderesse fixe un prix minimum pour chaque œuvre mise en vente, correspondant au prix de départ de l'enchère y relative.
3. La quotité de la surenchère est de: A, CHF 25.- et B, CHF 50.-
4. La vente est conclue dès que l'offre émise fait l'objet d'une adjudication par la commissaire aux enchères, après les criées d'usage.
5. Le bien est adjugé au plus offrant.
6. L'enchérisseur est délié si une surenchère valable est faite ou si l'offre n'est pas acceptée immédiatement par la commissaire, après les criées ordinaires.
7. Le paiement se fait soit au comptant et en espèces, soit au moyen d'un bulletin de versement remis à l'adjudicataire. Le prix est payable jusqu'au 7 septembre 2020 au plus tard.
8. L'œuvre est à disposition de son adjudicataire dès paiement du prix.
9. Chaque bien est acquis en l'état, les vendeurs s'exonérant de toute garantie pour d'éventuels défauts, apparents ou cachés.

Pour le surplus, il est fait référence aux articles premier à 1k LICO.

Les photographies des œuvres et la liste des prix de départ de celles-ci sont disponibles sur le site Internet : www.grand-cachot.ch, ainsi que les conditions d'enchères.

La Chaux-du-Milieu, le 15 juillet 2020